

フランジ付 六角穴付きボルト (フランジソケット)

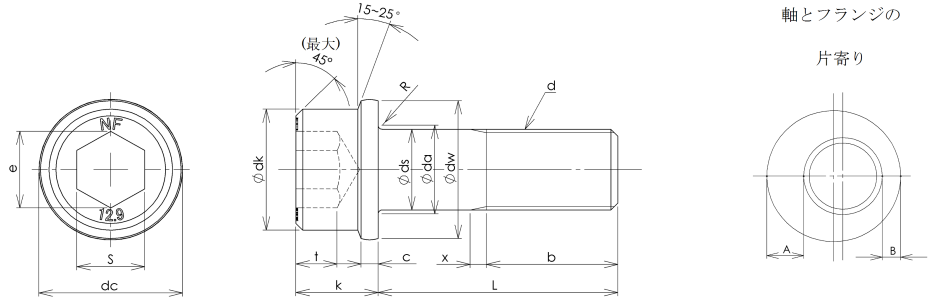


F 日本ファスナー工業株式会社

本社・工場	〒538-0041 大阪市鶴見区今津北4丁目7番18号	TEL.(06)6968-1802番	FAX.(06)6961-3621番
日野工場	〒529-1663 滋賀県蒲生郡日野町北脇日野第二工業団地1-4	TEL.(0748)53-2471番(代)	FAX.(0748)53-2476番
東京営業所	〒335-0001 埼玉県蕨市北町5丁目9番6号	TEL.(048)446-3620番(代)	FAX.(048)442-1927番
東京試験所	〒335-0001 埼玉県蕨市北町5丁目9番6号	TEL.(048)446-1658番(代)	FAX.(048)442-1927番

フランジ付六角穴付きボルト (フランジソケット)

材質：SCM435
 強度区分：12.9, 10.9(電気めっき)
 ねじ精度：6g
 (電気めっきの場合は4hの
 最大許容寸法とする)



ねじの呼び (d)		M 6	M 8	M 10	M 12
ねじのピッチ (P)		1	1.25	1.5	1.75
b	基準寸法	18	22	26	30
	許容差	+2 0	+2.5 0	+3 0	+3.5 0
ds	基準寸法	6	8	10	12
	許容差	0 -0.18	0	0 -0.22	0 -0.27
dk	基準寸法	10	13	16	18
	許容差	0 -0.36	0	0 -0.43	0
k	基準寸法	6	8	10	12
	許容差	0 -0.3	0	0 -0.36	0 -0.43
s	基準寸法	5	6	8	10
	許容差		+0.105 +0.020		+0.130 +0.025
e	最小	5.72	6.86	9.15	11.43
t	最小	3	4	5	6
R	最小	0.25	0.4	0.4	0.6
da	最大	6.8	9.2	11.2	14.2
A-B	最大	0.3	0.4	0.5	0.7
dc	最大	12.5	17	21	24
dw	最小	10.7	14.6	18.0	20.5
c	最小	1.6	2.0	2.5	2.5

全ねじ、半ねじ区分と入数表

首下長さ	サイズ 入数	M 6		M 8		M 10		M 12	
		小箱	大箱	小箱	大箱	小箱	大箱	小箱	大箱
8		200	4000	—	—	—	—	—	—
10		200	4000	100	2000	—	—	—	—
12		200	4000	100	1600	—	—	—	—
15		200	3200	100	1600	100	1000	—	—
16		200	3200	100	1600	100	1000	—	—
20		200	3200	100	1600	100	800	50	600
25		200	2400	100	1200	100	800	50	500
30		200	2400	100	1200	50	600	50	500
35		200	1600	100	1000	50	600	50	400
40		200	1600	100	800	50	600	50	400
45		200	1600	100	800	50	500	50	400
50		200	1600	100	800	50	500	40	320

白地部分は全ねじ、塗りつぶし部分は半ねじ

締付トルクの目安 (強度区分 12.9)

N-cm

ねじの呼び	有効断面積 (mm ²)	保証荷重応力 (N/mm ²)	締付トルクの目安 (N-cm)
M 6	20.1	970	1590
M 8	36.6		3860
M 10	58.0		7650
M 12	84.3		13300

条件

- 1) おねじ、めねじ、被締結物のいずれにもめっき等の表面処理を行わず、サビの発生も無く油を薄く塗った状態のもの。
- 2) ねじの推奨締付軸力：保証荷重応力×0.8＝776 (N/mm²)
- 3) トルク係数：0.17とする。